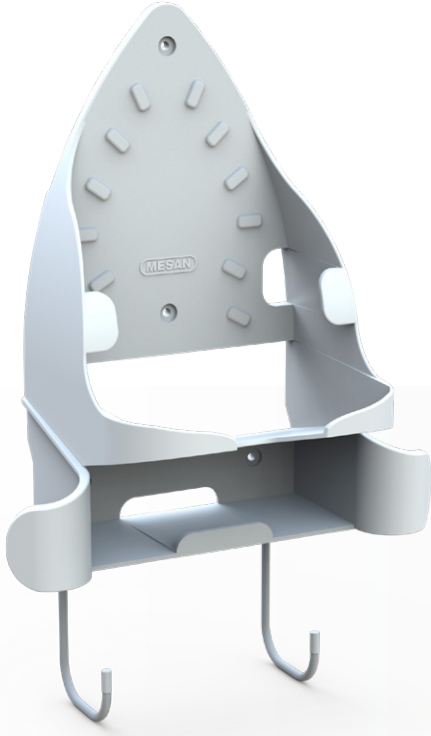




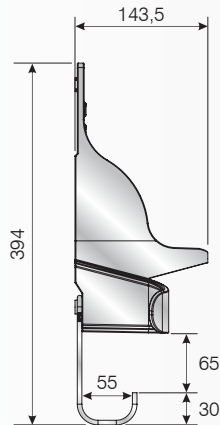
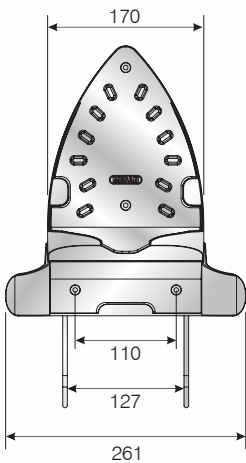
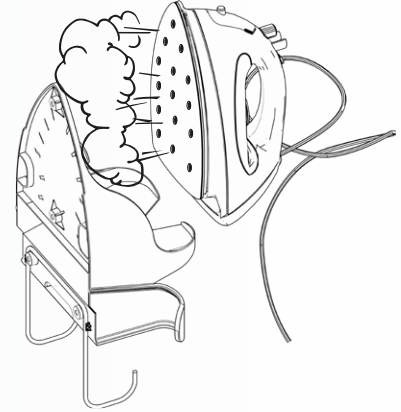
IRONIX®

IRON AND IRONING BOARD HOLDER
ÜTÜ VE ÜTÜ MASASI TAŞIMA PLASTİĞİ

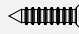




IRONIX;
Her Türlü Ütü ve Ütü Masasının
Yaşam Alanlarımızda En Pratik Şekilde
Konumlandırılmasını Sağlamak
Üzere Tasarlanmıştır.

Plastik Enjeksiyon Yöntemiyle üretilen IRONIX taşıma plastiğinin hammaddesi PBT (Polibütilen tereftalat) olup termal plastik türüdür. Formülü ise $(C_{12}H_{12}O_4)_n$



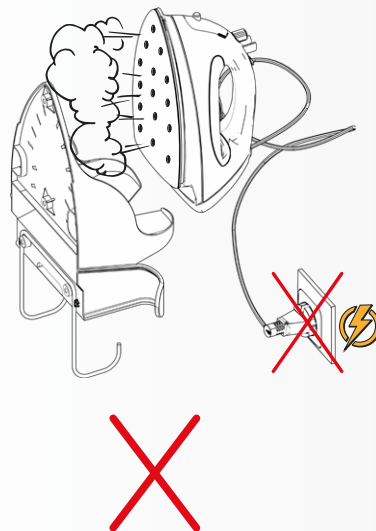
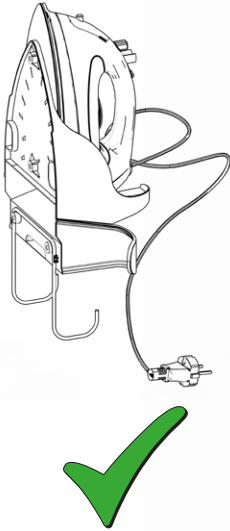
Montaj seti / Assembling

5x20		x 4
5x50		x 4
8x50		x 4

IRONIX TAŞIMA PLASTİĞİNİN KULLANIMI

IRONIX Taşıma Plastikinin Montajı;

- IRONIX arka kısmına, ütü masası taşıma çubuğunu konumlandırılarak; Ahşap mamülden dolap iç ve dış yüzeylerine veya herhangi bir ahşap panel yada duvar kaplaması yüzeyine montaj yapılabilir.
- Paket içesinden çıkan 5x20 ölçüsündeki 4 adet vida ile ütü plastiği üzerindeki 4 delik içerisinden, ütü masanızın ölçüsünü dikkate alarak belirleyeceğiniz yüksekliğe tornavida kullanarak montaj yapabilirsiniz.
- Yine ütü masanız ölçüsü veya tercih edilecek yükseklikte, duvar yüzeyine montaj; paket içerisinde yer alan 8x50 dübel ve 5x50 vida kullanılarak yapılabilir.
- IRONIX, ütü masasının kablosunu sarımsı yapmak için kanatlara, sarımsı ütü kablolarını ise kolayca yerleştirebileceğiniz bölüme sahiptir.
- IRONIX, ağırlığı 10 Kilograma kadar ütü masalarının askıda konumlandırabileceği askı çubuklarına sahiptir. Ütü masası bu çubuklara asılarak konumlandırılır.
- Aktif olarak fişte takılı, çalışan bir ütü tabanının, IRONIX 'e doğrudan temas etmesi halinde, erime, yanma, yapışma ve renk değiştirme yapmaz.



Not: Ütü Kullanımda ve Fişte Takılı Olduğunda Ütü Plastikine Yerleştirilmesi Tavsiye Edilmez.

IRONIX TAŞIMA PLASTİĞİNİN AVANTAJLARI



- IRONIX, ütü ve ütü masasının çamaşır odasında yada yaşam alanı içerisindeki konumunu tanımlar, hacmini optimize eder.
- IRONIX; Ütü tabanının sıcaklığından dolayı çevresinde bulunan imselere yada eşyalara zarar vermesini engeller.
- Geleneksel olarak yaşam alanlarımızda yer alan ütü ve ütü masası; buldukları ortamda diğer herşey gibi bazı fiziksel etkilere maruz kalabilmektedir. Çarpma, kayma, devrilme, düşme yada deprem gibi etkilere maruz kalmasıyla bir ütü ve ütü masası çevreye ve çevresindeki kimselere ev kazası olarak değerlendirilen, çok ciddi bazı zararlar verebilmektedir.
- Hem ütü hemde ütü masasının, yaşam alanlarımızda ütü ve ütü masası plastiği konumunda sabitlenmesi ev kazalarını önlemeye yardım etmektedir.
- IRONIX taşıma plastiği estetik ve ergonomiktir. Ütü masası kablosunun daha düzenli kalmasını sağlar, dağınıklığı giderir.
- IRONIX taşıma plastiği doğa dostudur. Dönüştürülebilir hammadde ile üretilmektedir.

